

NIEUW

BEROEPSCOMPETENTIES voor sociaal-financiële dienstverlening



*Informatie voor
organisaties die
mensen ondersteunen
bij het versterken
van hun financiële
bestaanszekerheid*

DEZE FLYER IS BEDOELD VOOR:

- leidinggevenden
- directeuren
- bestuurders
- hr-adviseurs
- opleidingscoördinatoren
- stagebegeleiders
- kwaliteitsmedewerkers
- beleidsmedewerkers

KRACHTIG VAKGEBIED

Professionals en vrijwilligers in het werkgebied van sociaal-financiële dienstverlening zijn erop gericht dat mensen hun financiële bestaanszekerheid behouden of hervinden. Dit werkgebied is divers, veel omvattend en verandert snel. Daarom is het nodig dat professionals blijven werken aan hun vakbekwaamheid. Mensen met (dreigende) financiële problemen verdienen immers capabele beroepskrachten.

De verwachting is dat door de coronacrisis het aantal mensen met financiële problematiek de komende jaren alleen maar verder zal toenemen. Daarnaast zullen ook nieuwe doelgroepen hulp nodig hebben. Dit vraagt om een goed en gedeeld beeld van wat professionals in dit werkgebied typeert, en wat zij in huis moeten hebben om hun opdracht adequaat in te vullen. Hiertoe zijn de nieuwe Beroepscompetenties sociaal-financiële dienstverlening ontwikkeld.

BREED PERSPECTIEF

De beroepscompetenties zijn beschreven voor het hele werkgebied van sociaal-financiële dienstverlening. Dit richt zich op: het voorkomen van financiële problemen en armoede, hulp- en dienstverlening bij situaties waarin (ernstige) financiële problemen spelen, en het hervinden of bereiken van financiële bestaanszekerheid. Dit brede perspectief past bij de trend om zoveel mogelijk te voorkomen dat mensen in de schulden komen of blijven, waardoor vaak ook problemen op andere leefgebieden ontstaan of verergeren. Professionals hebben dan ook een brede blik nodig, zullen nog meer met elkaar moeten afstemmen en samenwerken, en zich professioneel moeten blijven ontwikkelen.

VEELVOORKOMENDE FUNCTIES IN SOCIAAL-FINANCIËLE DIENSTVERLENING ZIJN:

- Schuldhulpverlener
- Budgetcoach
- Preventiemedewerker
- Nazorgconsulent
- Trajectbegeleider
- Bewindvoerder
- Sociaal Werker
- Sociaal-juridisch dienstverlener

TRENDS IN HET WERKGEBIED SOCIAAL-FINANCIËLE DIENSTVERLENING:

- Meer focus op preventie, vroegsignalering en nazorg.
- Meer maatwerk.
- Meer schuldsanering in plaats van schuldbemiddeling.
- Meer integrale kijk op financiële problematiek en problematiek op andere leefgebieden.
- Nieuwe inzichten over de gevolgen van chronische stress.
- Veranderende wet- en regelgeving.
- Toename van automatisering.
- Meer online dienstverlening.

BEROEPSCOMPETENTIESET

De beroepscompetentieset sociaal-financiële dienstverlening richt zich op het versterken van financiële bestaanszekerheid van mensen. De set is onderverdeeld in acht clusters:



**1. AANSLUITING
VINDEN EN CONTACT
AANGAAN**



**2. SIGNALEREN,
INVENTARISEREN EN
ANALYSEREN**



**3. SAMENWERKEN
EN OPEREREN IN EEN
BELANGENVELD**



**4. INFORMEREN EN
ADVISEREN**



**5. COACHEN,
ONDERSTEUNEN EN
MOTIVEREN**



**6. STUREN EN
BEÏNVLOEDEN**

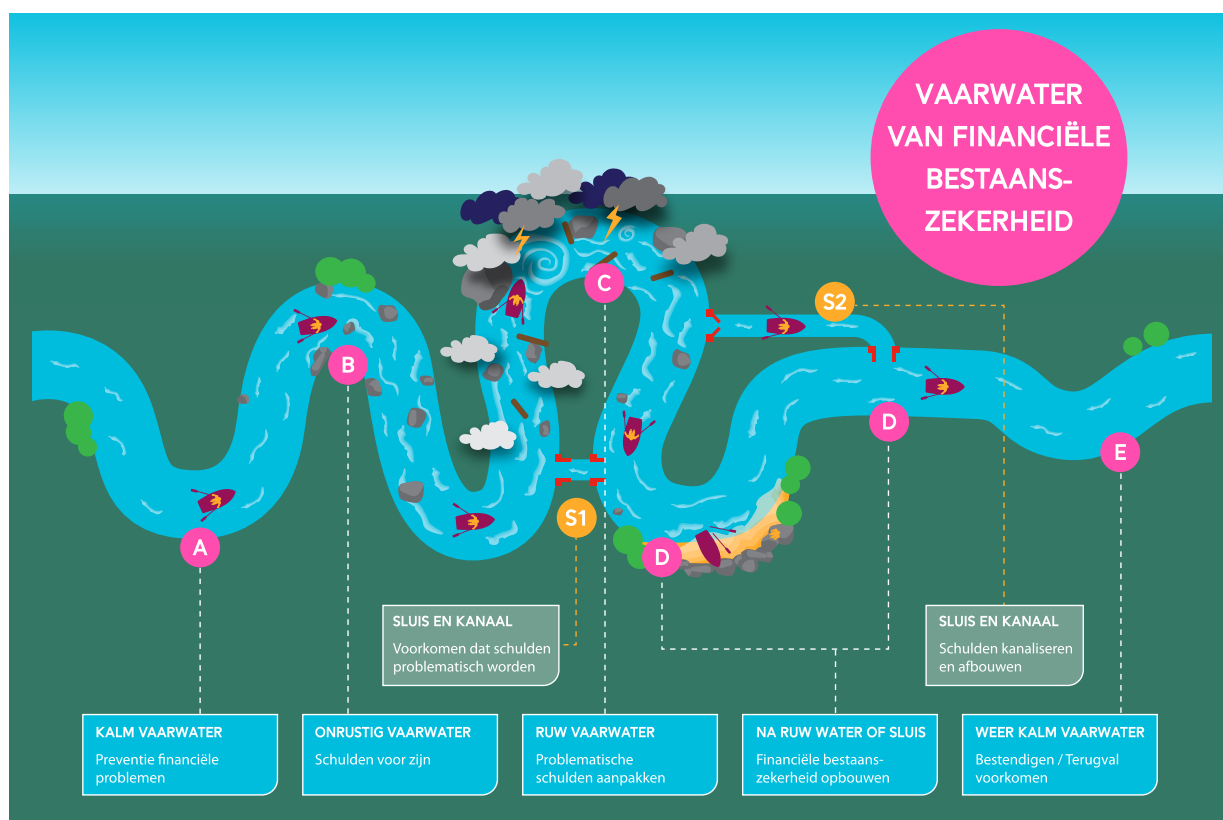


**7. PLANMATIG EN
SYSTEMATISCH
WERKEN**



**8. STAAN VOOR DE
EIGEN PROFESSIE**

Ieder cluster omvat competenties waarover een professional in sociaal-financiële dienstverlening dient te beschikken. Welke dat zijn hangt af van de rol, functie of het taakgebied van de professional, en van de situatie van hun cliënt. Dit laatste wordt inzichtelijk gemaakt met het Vaarwater financiële bestaanszekerheid.



INZET BEROEPSCOMPETENTIES

De beroepscompetentieset kan ingezet worden voor het positioneren van professionals en het vergroten van hun vakmanschap. Maar ook voor: functiebeschrijvingen, beleid voor aanneming en inhuur, personele mobiliteit, differentiatie en specialisatie, en erkenning van werkervaring.

Om de beroepscompetentieset toegankelijk en praktisch inzetbaar te maken in de praktijk, is een aantal tools gemaakt. Hiermee kan meer zicht gekregen worden op: actuele trends, de breedte en diversiteit van het werkgebied en de beroepscompetenties die erin nodig zijn. Je vindt ze bij elkaar op de website: Samen werken aan financiële bestaanszekerheid.



ANIMATIE: DOEN WAT NODIG IS!

Deze animatie laat zien waarom het belangrijk is dat professionals in sociaal-financiële dienstverlening over de juiste competenties beschikken.



MET MENSEN WERKEN AAN HUN FINANCIËLE BESTAANSZEKERHEID!

Dé Beroepscompetentieset voor professionals in sociaal-financiële dienstverlening. Hierin zijn alle beroepscompetenties die professionals in sociaal-financiële dienstverlening, nu en in de toekomst nodig hebben, beschreven.



TOOL: SNEL INZICHT IN WAT JIJ MOET KUNNEN IN SOCIAAL-FINANCIËLE DIENSTVERLENING

In het Vaarwater financiële bestaanszekerheid worden mensen gevolgd die hulp nodig hebben bij financiële problemen. Vanuit het vaarwater ontdekken professionals over welke competenties zij moeten beschikken.



VERKEN SAMEN HET WERKGEBIED ÉN ONTDEK DE COMPETENTIES SOCIAAL-FINANCIËLE DIENSTVERLENING

Dit zijn twee gesprekstoelen waarmee je meer zicht krijgt op hoe het werkgebied sociaal-financiële dienstverlening eruitziet, en welke competenties professionals, teams, organisaties en samenwerkingsverbanden in huis moeten hebben.



COLOFON

REDACTIE

- Desiree Weyburg (DESARTES)

VORMGEVING

- Turquoise Ontwerp
- Concept Vaarwater: De Groene Wezel

VERSIE

februari 2022

© Divosa, Landelijke Cliëntenraad, NVVK,
Sociaal Werk Nederland, VNG

De beroepscompetenties voor professionals in sociaal-financiële dienstverlening zijn in het Programma Schouder Eronder ontwikkeld, gevalideerd en gelegitimeerd. Deze flyer is mogelijk gemaakt door het ministerie van Sociale Zaken en Werkgelegenheid.